
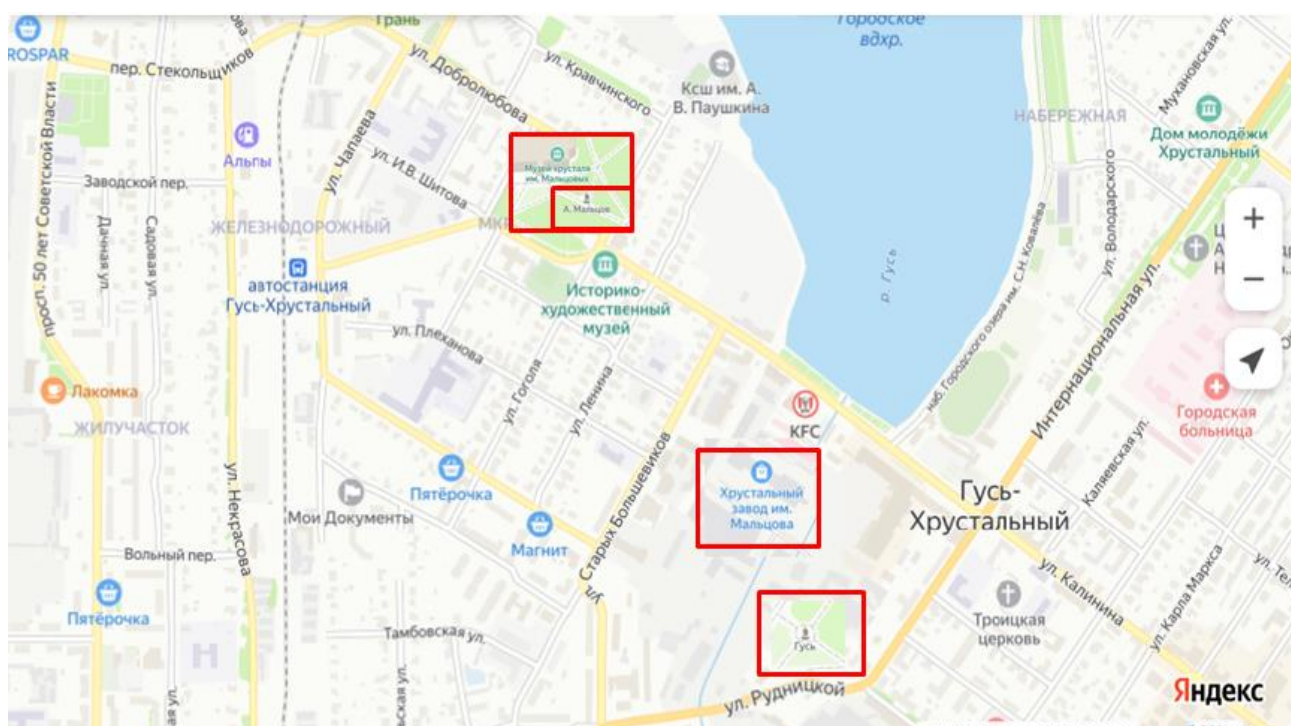
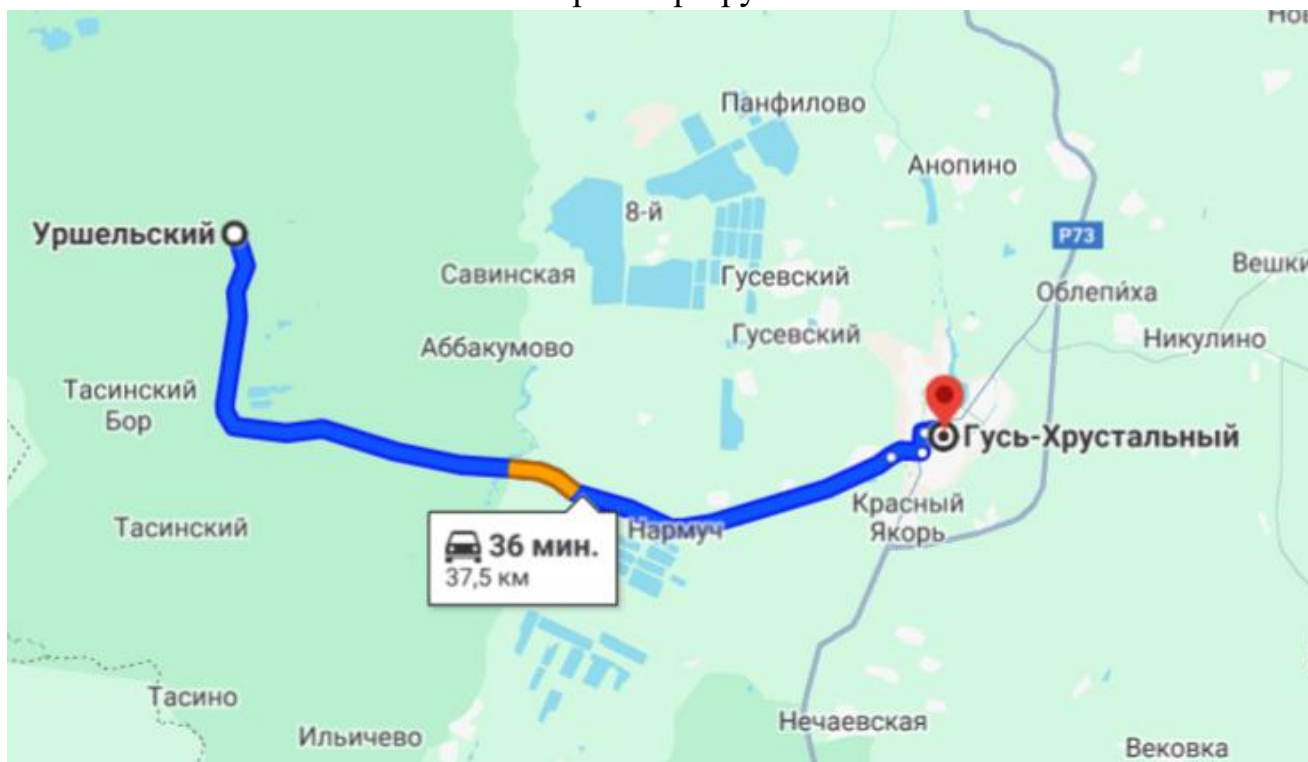


Проект маршрута.

<p>Название познавательного маршрута</p>	<p>Хрустальный город.</p> 
<p>Разработали</p>	<p>Учитель начальных классов Демина Марина Александровна Учитель музыки Чиркунова Ольга Вячеславовна</p>
<p>Ресурсы о регионе и районе</p>	<p>Гусь-Хрустальный относится к малым городам России, однако является центром отечественного стеклоделия. Какое необычное название для города – Гусь-Хрустальный! Этот город – старейший центр стекольной промышленности, расположен в Мещёрской низменности во Владимирской области. В 1747 году вышел Сенатский указ, запрещающий строительство стекольных и железных заводов вблизи Москвы в целях сохранения лесных массивов, а у нас были богатые леса. Было приказано также удалить от столиц не менее чем за 200 верст некоторые существующие заводы. В списке ликвидируемых заводов числилась стеклянная и хрустальная фабрика содержателей Мальцовых в Можайском уезде. Поэтому пришлось искать место для завода. Аким Васильевич Мальцов на реке Гусь облюбовал место для своего хрустального завода. А в 1756 году Акимом Васильевичем Мальцовым, на реке Гусь был основан хрустальный завод, положивший начало нынешнему городу. Аким Васильевич Мальцов создал хрустальную фабрику, с постройки которой началось бурное развитие российского стеклоделия, которое стало уникальным явлением художественной культуры не только владимирской земли, но и России. https://susanintop.com/sight/pamjatnik-gusju?ysclid=loicj9ov3l865873017 http://prorossiu.ru/?page_id=930 https://davydov.in/nesluchajnyarossiya/gus-xrustalnyj-vladimirskaya-oblast/?ysclid=lg27l6j1hm739300826 https://tech.wikireading.ru/ha38NLjPKd?ysclid=lg27l9y1ts297287506 http://www.guscity.ru/overview/gerb/</p>

Предполагаемая целевая аудитория	Обучающиеся 1-4 классов Родители обучающихся Педагоги Гости и жители п. Уршельский и г. Гусь-Хрустальный
Сезон	В течение всего года
Ключевые направления	История родного края, культура, литература, краеведение, искусство, патриотизм.
Интеграция маршрута	-программа воспитательной работы - ООП НОО Программы по предметам «Окружающий мир», «Музыка»: «Край, в котором я живу» «Россия-Родина моя»
Возможный уровень познавательной /образовательной нагрузки	Возможны разные уровни нагрузки, в зависимости от целей посещения: - досуговый; - ознакомительный; - просветительский; - исследовательский
Доступность для детей с ОВЗ и детей -инвалидов	- доступно
Продолжительность маршрута	8.00-11.40
Протяженность маршрута	37 км Вид транспорта: автобус Время в пути: 40 минут По объектам экскурсионного маршрута: автобус, пешком
Пункты, через которые проходит маршрут	Объекты посещения: Памятник Гусю в Гусь-Хрустальном Хрустальный завод Памятник Акиму Мальцову Музей Хрусталя
Цели и задачи маршрута	Цель: формирование основ исследовательской компетенции младших школьников через образовательное путешествие Задачи: <ul style="list-style-type: none"> • познакомить детей с историей возникновения города Гусь-Хрустальный, его достопримечательностями; • развивать познавательную и творческую активность учащихся через произведения искусства; • воспитывать интерес к изучению родного края, своих корней через использование краеведческого материала; • раскрывать чувство гордости за свою малую Родину.
Стоимость	Оплачиваются транспортные услуги и билет в музей Хрусталя

Карта маршрута



Программа туристско – экскурсионного маршрута

8.00-8.40- отъезд группы экскурсантов в город Гусь-Хрустальный. Краткая информация о маршруте, встреча с экскурсоводом и подготовленными учащимися школы. Погружение в тему маршрута: звучит песня «Надежда Российской земли», слова учителя МБОУ Уршельская СОШ Седовой И. В. музыка Беликовой И. И. (приложение № 1)

Экскурсовод :

– Здравствуйте, дорогие ребята. Вы, наверное, уже догадались, в какой же уголок нашей земли мы совершим экскурсию. Сегодня мы отправимся на экскурсию в город Гусь-Хрустальный)

– Ребята, а что вы уже знаете об этом городе?

– А что хотели бы вы узнать?

– Чтобы ответить на ваши вопросы, мы приглашаем Вас на экскурсию в город русского хрустала.

– Гусь-Хрустальный относится к малым городам России, однако является центром отечественного стеклоделия.

– Какое необычное название для города – Гусь-Хрустальный! Этот город – старейший центр стекольной промышленности, расположен в Мещёрской низменности во Владимирской области.

– А знаете ли Вы, откуда произошло такое интересное название Гусь-Хрустальный? Хотите узнать?

– По первой версии свое название город получил по реке Гусь, на которой был построен.

– По второй версии, «Гусь» в переводе с угро-финского языка на русский означает «Еловая». А в наших лесах было, действительно, много ёлок.

– Вторая часть названия «Хрустальный» отражает профессиональную принадлежность жителей города – выпуск и обработка стекла.

– Статус города Гусь-Хрустальному был присвоен в 1931 году. В настоящее время город является одним из центров стекольной промышленности России.

– Герб Гусь-Хрустального:

В конце XVIII века, когда при императрице Екатерине II была принята большая часть гербов русских городов, Гусь-Хрустальный еще не был городом, а поэтому и не получил официального герба. Эмблема города сложилась уже в советский период, в первую очередь при развитии туристического маршрута "Золотое кольцо России".

Геральдическое описание: в пересеченном пополам червленом (красном), в верхней части и лазоревом (синем, голубом), в нижней части, щите белый взлетающий гусь.

Герб утвержден Постановлением Главы администрации г. Гусь-Хрустальный № 29 от 20 января 1999 года.

Глядишь с герба ты горделиво,

Своей пленяя красотой.

Вот- вот взлетишь неторопливо

Над городской суетой.



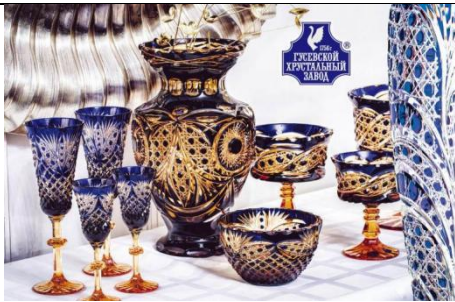
8.40-8.50

Памятник Гусю.

Гусь-Хрустальный славится своими изделиями из хрустала и стекла. Но нельзя забывать и про первую половину названия города. Не сложно догадаться, что гусь - птица важная, особенно для жителей этого городка, гусевчан. И там, где есть музей, посвящённый символу города, обязательно должен найтись и памятник гусю. И

действительно, такой памятник есть. Он достаточно простой и лаконичный, лишён примечательных деталей. Изображает он белого гуся, раскинувшего широко свои крылья. Входит в 28 достопримечательностей, которые стоит посмотреть в городе Гусь-Хрустальный. Стоит памятник на небольшом постаменте, а вокруг него аккуратная круглая клумба. Памятник хоть и скромный, но своей простотой он и мил. Напоминает маленькую хрустальную фигурку. Работа эта принадлежит мастеру – художнику потомственному стеклоделу Станиславу Михайловичу Орлову. В 1960 году Станиславу Михайловичу было вручено авторское свидетельство на разработанную им скульптуру «Гусь».

Туристам, возможно, захочется оставить фото на память с символом города, ведь именно гусь, широко раскинувший крылья, изображён на гербе города.



9.00-9.40 Переход на улицу Калинина, 28 Хрустальный завод.

Интересна история города. В 1747 году вышел Сенатский указ, запрещающий строительство стекольных и железных заводов вблизи Москвы в целях сохранения лесных массивов, а у нас были богатые леса. Было приказано также удалить от столиц не менее чем за 200 верст некоторые существующие заводы. В списке ликвидируемых заводов числилась стеклянная и хрустальная фабрика содержателей Мальцовых в Можайском уезде. Поэтому пришлось искать место для завода. Аким Васильевич Мальцов на реке Гусь облюбывал место для своего хрустального завода.

А в 1756 году Акимом Васильевичем Мальцовым, на реке Гусь был основан хрустальный завод, положивший начало нынешнему городу.

Аким Васильевич Мальцов создал хрустальную фабрику, с постройки которой началось бурное развитие российского стеклоделия, которое стало уникальным явлением художественной культуры не только владимирской земли, но и России.

По договоренности с администрацией завода проходит экскурсия по цехам, где учащиеся знакомятся с производством стекольной

продукции.



9.40-10.00 Переход на улицу Калинина, 2а

Памятник Акиму Мальцову. Автор Игорь Черноглазов.

– Перед вами памятник. Как вы думаете, кому гусевчане воздвигли памятник? (Акиму Мальцову).

– Что он держит в руке? (В руке он сжимает свиток)

– В какой одежде Аким Мальцов?

Памятник купцу, промышленнику и основателю города Акиму Васильевичу Мальцову был установлен в 2006 году в честь 250-летия Гусь-Хрустального. Автором его является известный скульптор И. Черноглазов. В бумагах Мальцова сохранилась запись об основании города: «Москва-матушка, уж на что велик город, а и то по реке зовется...В бумагах писать прикажу: Гусь-Хрустальный. Тут и место обозначено, и какой товар работать будем».

Именно Аким Мальцов открыл хрустальное производство на берегах реки Гусь и заложил высочайшие стандарты качества ее изделий, впоследствии прославившие местных мастеров на весь мир.

Ребятам раздаются стихи, написанные Седовой И. В. «Памятник Мальцову». Их можно прочитать у памятника.

Ученик 1

Воздвигли памятник Мальцову

У стен Музея Хрусталя.

Им Гусь-Хрустальный был основан,

Открыта древняя земля.

Стоит он, в бронзу облаченный,

На нас взирая с высоты.

В свой город – детище, влюбленный,

В жизнь воплотив свои мечты.

Он полон замыслов великих,

Куда-то вдаль направил взгляд:

В местах болотистых и диких

Построить надо стеклоград!

Ученик 2

В непроходимой глухомани

Работа трудная ждала.

Создал ценою испытаний
Аким империю стекла.
В глазах задумчиво-печальных
Надежды искра пролегла.
Мечта, чтоб город Гусь-Хрустальный
Столицей стал в краю стекла.

Ученик 3

В руке купец сжимает свиток –
Проект завода своего.
О! Сколько мыслей, дум и пыток
Аким Мальцов вложил в него!
Одежда – строго деловая,
Как подтвержденье жизни всей.
Через года о нем узнает
Россия с гордостью своей.

Ученик 4

И на гранитном постаменте
Стоит, достойный всех похвал.
Чтоб знали взрослые и дети
Того, кто город основал.
Пусть помнит край, любимый с детства,
Первопроходца своего,
Хранит Мальцовское наследство
Во имя памяти его!



10.00-11.00

Музей Хрусталя.

– Самой яркой достопримечательностью города Гусь-Хрустальный является Музей Хрусталя, расположенный на месте собора Святого Георгия. Собор построен в 1892—1903 годах на



средства мецената и стеклопромышленника Юрия Нечаева-Мальцова по проекту архитектора Леонтия Бенуа. В историю Юрий Нечаев-Мальцов (внучатый племянник Акима Мальцова) вошёл как человек, подаривший России Музей изящных искусств в Москве и Храм Святого Георгия в городе Гусь-Хрустальный.

Музей украшен картиной В.М. Васнецова "Страшный суд" и мозаикой "О тебе радуется, Благодатная!", выполненной В.А. Фроловым по эскизу В.М. Васнецова.

В настоящее время в экспозиции музея представлено около двух тысяч экспонатов. Это богатая коллекция продукции Гусевского хрустального завода, начиная со 2 половины XVIII столетия, до современных образцов производства.

Ребята, а знаете ли вы легенду о букете цветов.

– Легенда гласит, что однажды зимой у одного крепостного мастера Гусевского хрустального завода, Разумей Васильева, заболела единственная дочь – Ксюша. У неё было воспаление легких. От высокой температуры, девочка бредила, и в бреду вспоминала лето, луг, цветы, с которыми она летом играла на лугу. Отцу очень хотелось помочь своей дочке, но в поселке зимой негде было взять живых цветов. Тогда, отец в отчаянии идёт в гуту, где варился хрусталь и стекло. За одну ночь, из остатков цветного хрусталя и стекла, Разумей Васильев сделал для своей дочери вазу с целым букетом цветов. К утру, отец принес букет своей дочери. Увидев букет цветом, она очень обрадовалась и пошла на поправку. Вот такие чудеса.

– Обратите внимание на этот букет. Как вы думаете, почему же девочка стала выздоравливать? Что вы можете сказать о мастере?

Слава гусевского хрусталя перешагнула границы России. Золотыми медалями выставок в Париже, Вене, Чикаго отмечены искусство и талант старых гусевских мастеров. Коллекция музея не перестает пополняться.

(по договоренности можно заказать экскурсию в музей)

Наша экскурсия подошла к концу. Какой момент был для вас самым интересным?

Вошел наш город – Гусь-Хрустальный
В туристский комплексный маршрут.
В Музей собора уникальный
Туристы толпами идут.

Собор Георгия Святого
В сиянье солнечных лучей.
Живет второю жизнью снова.
Ты – гордость Родины моей!

*Звучит песня «Звезда Хрусталя». Слова Седовой И. В., музыка Беликовой И. И.
(приложение 2)*

Приложение 1.

Песня «Надежда Российской земли», слова учителя МБОУ Уршельская СОШ Седовой И. В.
музыка Беликовой И. И.

1. Есть на карте Владимирской области

Заповедной Мещеры места.

Их в стихах воспевают и повестях,

Непорочная в них красота.

Изумрудной стеной окружен,

Охраняет лесная страна

Гусь – Хрустальный район,

Гусь – Хрустальный район –

Нашу гордость на все времена!

2. Здесь живут мастера знаменитые,

Точно в сказке, мечта ожила.

У горячих печей, как событие,

Что ни день – чудеса из стекла.

Стал в России с далеких времен

Путеводной звездой хрусталя

Гусь – Хрустальный район,

Гусь – Хрустальный район –

Стеклоделов родная земля!

3.С каждым годом район обновляется,
Мы – частица огромной страны.
Жизнь в стекольном краю продолжается,
С ним делить мы заботы должны.
Я тобою навеки пленен,
Здесь дороги мои пролегли,
Гусь – Хрустальный район,
Гусь – Хрустальный район –
Ты – надежда российской земли!

Приложение 2

Песня «Звезда Хрусталя». слова учителя МБОУ Уршельская СОШ Седовой И. В. музыка
Беликовой И. И.

1. На мещерских просторах,
У реки, среди ракии,
Удивительный город –
Гусь-Хрустальный стоит.
И молвою зовется
Он в народе не зря
Дивным городом солнца
И звездой хрусталя!

Припев:

Мой город – Гусь-Хрустальный,
Любимый стеклоград!
Мне блеск алмазных граней
Дороже всех наград.
Вот гусь расправил крылья,
Издав хрустальный звон,
И, сказку сделав былью,
Вознесся в небо он.

2. И «колдуют» умело

От зари до зари
Мастера- стеклоделы –
Гордость нашей земли.
И потомки по праву
Будут чтить их дела:
Раскаленную лавой
Льются реки стекла.

3. Вереницею наши

Годы-гуси летят.
С каждым годом все краше
Наш родной стеклоград.
И сегодня гордиться
Можем смело с тобой,
Что дал Бог нам родиться
Под хрустальной звездой!